



## Hotel Riu Playa Park ★★★★

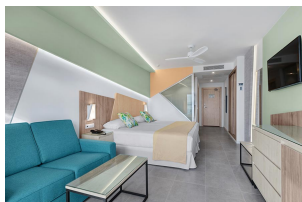
España - Mallorca - (Islas Baleares)

Reg: H/1439 - C/ Padre Bartolomé Salva, 15 - 07610

Playa de Palma Mallorca

Tel. (+34) 971 26 19 50

E-Mail: [hotel.playapark@riu.com](mailto:hotel.playapark@riu.com)



### Destacados

Restaurante principal y restaurante temático

2 piscinas y piscina con bar acuático\*\*

Gimnasio, gratuito

Habitaciones adaptadas para personas con movilidad reducida disponibles

### Ubicación / Información general

Situado en Playa de Palma

4 plantas

Parking, de pago

A 350 m de la playa

A 12 km del centro de Palma

A 100 m de la zona comercial

A 5 km del aeropuerto

A 300 m de la parada de autobús

Tarjetas de crédito aceptadas: Mastercard, Amex, Visa y Diners

Abierto durante la temporada de verano

### El hotel ofrece

Restaurante principal con terraza "Mallorca"

Restaurante temático "Spices", según ocupación

Lobby bar con terraza "Mediterráneo"

Bar piscina con bar acuático\*\* "Cala Blava"

Grill "Pepe's Food"

2 piscinas de 280/ 65 m<sup>2</sup>

Piscina de 82 m<sup>2</sup> con bar acuático\*\*

Tumbonas, toallas (con depósito) y sombrillas, gratuitas en la piscina  
Terrazas-solarium

Gimnasio, gratuito

El acceso al gimnasio está permitido a mayores de 16 años. Las deportivas son obligatorias para utilizar el gimnasio.

Escenario

WiFi gratuito en todo el hotel

\*\* El acceso al bar acuático está permitido a los mayores de 18 años.

## Habitaciones

475 en total

Todas las habitaciones disponen de:

Baño con ducha

Secador de pelo

Teléfono

WiFi gratuito

Aire acondicionado o calefacción central, según temporada

Ventilador de techo

Minibar a petición (de pago)

TV vía satélite (pantalla plana)

Caja fuerte electrónica

Balcón o terraza

Habitaciones dobles con:

2 camas de 110 x 200 cm ó 1 cama de 180 x 200 cm

Zona de estar con sofá o sofá-cama

Habitaciones dobles superior con:

Lavabo doble

1 cama de 180 x 200 cm

Salón independiente con sofá-cama

Habitaciones dobles Swim-up ADULTS ONLY con:

2 camas de 110 x 200 cm, algunas con 1 cama de 180 x 200 cm

Zona de estar con sofá

Terraza con pequeña piscina propia y tumbonas

## Gastronomía

0'0 All Inclusive - Servicio limitado de bebidas alcohólicas\*

Todo Incluido

Desayuno:

Buffet variado, cocina en vivo

Desayuno continental

Almuerzo:

Buffet con cocina en vivo y variedad de postres

Grill en la piscina

Cena:

Buffet con cocina en vivo y variedad de postres

Noches especiales: 2 veces por semana

Cena opcional:

Restaurante temático (buffet)

Para la cena se requiere vestimenta apropiada.

Snacks (fuera de los horarios de comida)

Bebidas las 24 horas:

Bebidas no alcohólicas incluidas  
Bebidas alcohólicas, de pago  
En la comida y en la cena tres bebidas alcohólicas incluidas, a elegir entre vino de la casa y cerveza  
Minibar a petición, de pago

### **Deportes y entretenimiento**

Todo Incluido

Deportes:

Gimnasio

Entretenimiento

Espectáculos o música en vivo, varias veces por semana

De pago en servicios ajenos de los alrededores:

Alquiler de bicicletas

Campo de golf de 18 hoyos

Diferentes deportes acuáticos

### **Todo Incluido**

0'0 All Inclusive - Servicio limitado de bebidas alcohólicas\*

Todo Incluido

Desayuno:

Buffet variado, cocina en vivo

Desayuno continental

Almuerzo:

Buffet con cocina en vivo y variedad de postres

Grill en la piscina

Cena:

Buffet con cocina en vivo y variedad de postres

Noches especiales: 2 veces por semana

Cena opcional:

Restaurante temático (buffet)

Para la cena se requiere vestimenta apropiada.

Snacks (fuera de los horarios de comida)

Bebidas las 24 horas:

Bebidas no alcohólicas incluidas

Bebidas alcohólicas, de pago

En la comida y en la cena tres bebidas alcohólicas incluidas, a elegir entre vino de la casa y cerveza

Minibar a petición, de pago

Caja fuerte en las habitaciones

Deportes:

Gimnasio

Entretenimiento:

Espectáculos o música en vivo, varias veces por semana

Los clientes del hotel deben ir identificados con nuestra pulsera "Todo Incluido"

\*El servicio Todo Incluido de este hotel está sujeto a las restricciones del Decreto ley 1/2020, de 17 de enero, contra el turismo de excesos para la mejora de la calidad en zonas turísticas (BOIB núm. 10 de 23 de enero de 2020)."