



Hotel Riu Palace Tenerife

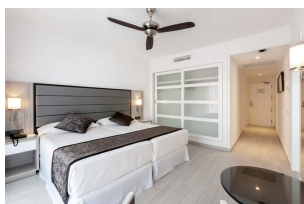
España - Tenerife - (Islas Canarias)

Urbanización La Herradura - 38670

Adeje Tenerife

Tel. (+34) 922 714 191

E-Mail: palace.tenerife@riu.com



Destacados

Restaurante principal y restaurantes temáticos

Piscina infinity, 2 piscinas, piscina infantil

Centro de wellness

Gimnasio y baño de vapor, gratuitos

Ubicación / Información general

Situado en Costa Adeje

9 plantas

A pie de playa

Jardín de 21.000 m²

A 1,5 km de la zona comercial

A 22 km del aeropuerto

A 150 m parada de autobús

Tarjetas de crédito aceptadas: Mastercard, Amex, Visa y Diners

El hotel ofrece

Restaurante principal con terraza

Restaurante fusión "Krystal"

Restaurante piscina / restaurante español

Lobby-bar

Bar salón con terraza

Bar piscina

Bar playa

2 piscinas de 228/332 m², climatizadas en invierno

Piscina infinity de 140 m², sólo para adultos, climatizada en invierno

Piscina interior climatizada, 39 m², sólo para adultos

Piscina infantil, 17 m²
Parque infantil

Tumbonas, sombrillas y toallas, gratuitas, en la piscina
Camas balinesas (para los huéspedes de las suites junior)
Terraza-solarium
Terraza-solarium de arena
Zona chill out

Centro de wellness "Body Love" con masajes, de pago
Gimnasio y baño de vapor, gratis

El acceso al baño de vapor está permitido a mayores de 18 años.

El acceso al gimnasio está permitido a mayores de 16 años. Las deportivas son obligatorias para utilizar el gimnasio

WiFi gratuito en todo el hotel

Según la legislación española no está permitido fumar en el hotel.

Habitaciones

334 en total

Todas las habitaciones disponen de:

- Baño con ducha
- Secador de pelo
- Albornoz
- Espejo especial para maquillaje
- Teléfono
- Toma corriente USB
- WiFi gratuito
- Aire acondicionado central
- Ventilador de techo
- Minibar
- TV vía satélite
- Caja fuerte de alquiler
- Plancha y tabla de planchar
- Balcón o terraza

Habitación individual con:

1 cama de 110 x 200 cm

Habitación doble con:

- Baño con ducha, bidet y lavabo doble
- Zona de estar integrada con sofá o sofá-cama
- 2 camas de 110 x 200 cm ó 1 cama de 180 x 200 cm
- Posibilidad de reservarlas con vistas al mar

Habitación familiar vista mar con:

- Baño con ducha, bidet y lavabo doble
- 2 dormitorios
- 2 camas de 110 x 200 cm
- 1 cama de 180 x 200 cm y sofá
- Vista al mar

Habitación familiar con:

- 2 baños con ducha, uno de ellos con bidet y lavabo doble
- 1 dormitorio con 1 cama de 110 x 200 cm
- 1 dormitorio con 2 camas de 110 x 200 cm o 1 cama de 180 x 200 cm y sofá

Suite junior con:

- Edad mínima en este tipo de habitación: 18 años
- Baño con bañera de hidromasaje y ducha separada
- 2 camas de 110 x 200 cm ó 1 cama de 180 x 200 cm
- Salón integrado con sofá
- Vista al mar

En el jardín del hotel: cama balinesa para cada suite junior en 1ª línea del mar

Gastronomía

Media pensión (desayuno y cena)

Desayuno:

Buffets variados, cocina en vivo y cava

Cena:

Buffet de entrantes fríos y calientes

Plato principal en el buffet y platos preparados "al momento". Plato vegetariano.

Buffet de postres

Noches especiales:

Buffet temático, 2 veces por semana

Cena opcional, sin coste adicional y previa reserva:

Restaurante fusión "Krystal"

Restaurante español

Para la cena, se recomienda el uso de pantalón largo para caballeros.

Almuerzo/snacks, de pago:

Platos ligeros

Servicio de snacks y tapas en la piscina

Deportes y entretenimiento

Deportes

Gratis en el hotel:

Gimnasio y baño de vapor

De pago en servicios ajenos de los alrededores:

Diferentes deportes acuáticos, en Playa de Fañabé, a 3 km

Minigolf y squash, a 2 km

Campos de golf

Entretenimiento

Música en vivo o espectáculos, varias veces por semana