

## Hotel Riu Plaza The Gresham Dublin

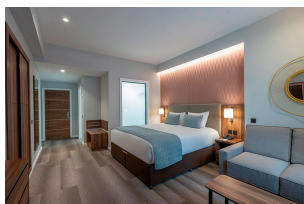
Irlanda - Dublín

23, Upper O'Connell Street - D01 C3W7

Dublin Ireland

Tel. + 353-1-874 6881/Toddy's Restaurant +353-1-817-6099

E-Mail: [hotel.plazathegreshamdublin@riu.com](mailto:hotel.plazathegreshamdublin@riu.com)



### Destacados

- Salas de conferencias y reuniones
- WiFi gratuito en el hotel
- Servicio de habitaciones

### Ubicación / Información general

- Situado en O'Connell Street, en el corazón del centro de Dublin
- Cerca de lugares de interés como el Trinity College, el barrio Temple Bar, teatros y zonas comerciales
- Edificio histórico de 6 plantas
- A 11 km del aeropuerto internacional Dublin (DUB)
- Parada de autobús delante del hotel
- Estación de trenes a 1 km (Connolly Station)
- Parking, de pago
- Tarjetas de crédito aceptadas: Mastercard, Amex, Visa

### El hotel ofrece

- Servicio de habitaciones
- Restaurante para desayuno "Gallery"
- Restaurante Bar & brasserie "Toddy's"
- Bar "Writer's Lounge"
- Gimnasio gratuito, acceso las 24 horas (cerrado hasta mediados de noviembre)
- Ordenadores con acceso a Internet e impresora, gratis

WiFi gratuito en todo el hotel

Reuniones/Eventos

10 salas de reuniones y conferencias  
Alquiler de equipos audiovisuales  
Internet WiFi en todas las salas

**Habitaciones**

388 en total

Todas las habitaciones disponen de:

Servicio de habitaciones  
Hervidor de agua para café y té (café y té de cortesía)  
Aire acondicionado y calefacción central  
Teléfono  
Internet WiFi gratuito  
Amenidades de baño  
Baño con ducha o bañera  
Secador de pelo  
110/220 V  
TV vía satélite de pantalla plana  
Caja fuerte electrónica  
Plancha y tabla de planchar

Habitaciones Standard Twin:

A partir de 18 m<sup>2</sup>  
Baño con bañera  
Moqueta  
2 camas individuales

Habitaciones Standard Double:

A partir de 18 m<sup>2</sup>  
Baño con bañera  
Moqueta  
1 cama doble

Habitaciones Familiares Deluxe King:

33 m<sup>2</sup>  
Baño con ducha  
Pequeña nevera  
1 cama king (180x200 cm) y 1 sofá-cama

Habitaciones Deluxe Superior Twin:

A partir de 33 m<sup>2</sup>  
Baño con ducha  
Pequeña nevera  
2 camas (120 x 200 cm)

Habitaciones Deluxe Superior King:

A partir de 23 m<sup>2</sup>  
Baño con ducha  
Pequeña nevera  
1 cama king (180 x 200 cm)

Habitaciones Deluxe Superior Family Twin Sofa Bed:

33 m<sup>2</sup>  
Baño con ducha  
Pequeña nevera  
2 camas (120x200 cm) y 1 sofá-cama

Senior Suites:

A partir de 43 m<sup>2</sup>  
Baño con bañera  
Albornoz  
Moqueta  
Pequeña nevera  
1 cama doble

Salón independiente  
Balcón

Penthouse:

77 m<sup>2</sup>

Baño con bañera

Albornoz

Pequeña nevera

1 cama doble

Salón independiente

Balcón

### **Gastronomía**

Alojamiento y desayuno

Desayuno:

Restaurante "Gallery"

Buffet variado de 6.45 a 10.30 horas.

Sábados, domingos y festivos de 7.00 a 11.00 horas.

Almuerzo, Cena y Snacks de pago:

Restaurante Bar & Brasserie "Toddy's"

Bar "Writer's Lounge"

Servicio de habitaciones (de pago)

### **Deportes y entretenimiento**

Deportes:

Gimnasio gratuito, acceso las 24 horas (cerrado hasta mediados de noviembre)