



## Hotel Riu Palace Tenerife

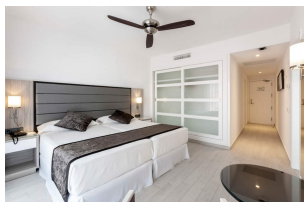
España - Tenerife - (Islas Canarias)

Urbanización La Herradura - 38670

Adeje Tenerife

Tel. (+34) 922 714 191

E-Mail: [palace.tenerife@riu.com](mailto:palace.tenerife@riu.com)



### Destacados

Restaurante principal y restaurantes temáticos

Piscina infinity, 2 piscinas, piscina infantil

Centro de wellness

Gimnasio y baño de vapor, gratuitos

### Ubicación / Información general

Situado en Costa Adeje

9 plantas

A pie de playa

Jardín de 21.000 m<sup>2</sup>

A 1,5 km de la zona comercial

A 22 km del aeropuerto

A 150 m parada de autobús

Tarjetas de crédito aceptadas: Mastercard, Amex, Visa y Diners

### El hotel ofrece

Restaurante principal con terraza

Restaurante fusión "Krystal"

Restaurante piscina / restaurante español

Lobby-bar

Bar salón con terraza

Bar piscina

Bar playa

2 piscinas de 228/332 m<sup>2</sup>, climatizadas en invierno

Piscina infinity de 140 m<sup>2</sup>, sólo para adultos, climatizada en invierno

Piscina interior climatizada, 39 m<sup>2</sup>, sólo para adultos

Piscina infantil, 17 m<sup>2</sup>  
Parque infantil

Tumbonas, sombrillas y toallas, gratuitas, en la piscina  
Camas balinesas (para los huéspedes de las suites junior)  
Terraza-solarium  
Terraza-solarium de arena  
Zona chill out

Centro de wellness "Body Love" con masajes, de pago  
Gimnasio y baño de vapor, gratis

El acceso al baño de vapor está permitido a mayores de 18 años.

El acceso al gimnasio está permitido a mayores de 16 años. Las deportivas son obligatorias para utilizar el gimnasio

WiFi gratuito en todo el hotel

Según la legislación española no está permitido fumar en el hotel.

## Habitaciones

334 en total

Todas las habitaciones disponen de:

- Baño con ducha
- Secador de pelo
- Albornoz
- Espejo especial para maquillaje
- Teléfono
- Toma corriente USB
- WiFi gratuito
- Aire acondicionado central
- Ventilador de techo
- Minibar
- TV vía satélite
- Caja fuerte de alquiler
- Plancha y tabla de planchar
- Balcón o terraza

Habitación individual con:

1 cama de 110 x 200 cm

Habitación doble con:

- Baño con ducha, bidet y lavabo doble
- Zona de estar integrada con sofá o sofá-cama
- 2 camas de 110 x 200 cm ó 1 cama de 180 x 200 cm
- Posibilidad de reservarlas con vistas al mar

Habitación familiar vista mar con:

- Baño con ducha, bidet y lavabo doble
- 2 dormitorios
- 2 camas de 110 x 200 cm
- 1 cama de 180 x 200 cm y sofá
- Vista al mar

Habitación familiar con:

- 2 baños con ducha, uno de ellos con bidet y lavabo doble
- 1 dormitorio con 1 cama de 110 x 200 cm
- 1 dormitorio con 2 camas de 110 x 200 cm o 1 cama de 180 x 200 cm y sofá

Suite junior con:

- Edad mínima en este tipo de habitación: 18 años
- Baño con bañera de hidromasaje y ducha separada
- 2 camas de 110 x 200 cm ó 1 cama de 180 x 200 cm
- Salón integrado con sofá
- Vista al mar

En el jardín del hotel: cama balinesa para cada suite junior en 1ª línea del mar

## **Gastronomía**

Media pensión (desayuno y cena)

Desayuno:

Buffets variados, cocina en vivo y cava

Cena:

Buffet de entrantes fríos y calientes

Plato principal en el buffet y platos preparados "al momento". Plato vegetariano.

Buffet de postres

Noches especiales:

Buffet temático, 2 veces por semana

Cena opcional, sin coste adicional y previa reserva:

Restaurante fusión "Krystal"

Restaurante español

Para la cena, se recomienda el uso de pantalón largo para caballeros.

Almuerzo/snacks, de pago:

Platos ligeros

Servicio de snacks y tapas en la piscina

## **Deportes y entretenimiento**

Deportes

Gratis en el hotel:

Gimnasio y baño de vapor

De pago en servicios ajenos de los alrededores:

Diferentes deportes acuáticos, en Playa de Fañabé, a 3 km

Minigolf y squash, a 2 km

Campos de golf

Entretenimiento

Música en vivo o espectáculos, varias veces por semana