

Hotel Riu Plaza España

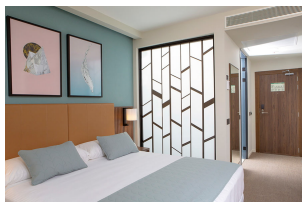
España - Madrid - (Madrid)

C/ Gran Via, 84 - 28013

Madrid Madrid

Tel. 919 193 393

E-Mail: sales.madrid@riu.com



Destacados

Sky Bar en la planta 26 con bar terraza en la planta 27

Piscina exterior en la planta 21, abierta en verano

Salas de conferencias y reuniones con capacidad para hasta 1.500 personas. En total 3.000 m²

Ubicación / Información general

En el Centro de Madrid, en el Edificio España

A tan sólo unos metros del centro histórico de Madrid

A 20 km del Aeropuerto de Madrid-Barajas Adolfo Suárez (MAD)

Edificio de 27 plantas

A 20 m de la estación de metro (Plaza de España)

Parking subterráneo, de pago (plazas limitadas)

Tarjetas de crédito aceptadas: Mastercard, Visa, Diners y Amex

El hotel ofrece

WiFi gratuito en todo el hotel

Acceso a Internet, gratuito

Servicio de Conserje

Servicio de habitaciones (de 13.30 a 15.30 horas y de 19.45 a 23.45 horas)

Restaurante principal

Lobby bar

Sky Bar "De Madrid al cielo" en la planta 26 con bar terraza "360°" en la planta 27

Piscina exterior en la planta 21, abierta en verano
Gimnasio totalmente equipado, gratuito

El acceso al gimnasio está permitido a mayores de 18 años. Las deportivas son obligatorias para utilizar el gimnasio.

Reuniones/Eventos

17 salas de conferencias y reuniones con capacidad para hasta 1.500 personas. En total 3.000 m²

Alquiler de equipos de audiovisuales

Servicio guardarropa

WiFi en todos los salones

Centro de negocios

Internet WiFi gratuito

Fotocopiadora

Impresora a color

Scanner

Según la legislación española no está permitido fumar en el hotel, excepto en el exterior

Habitaciones

583 en total

Todas las habitaciones disponen de:

Escritorio

Pequeña nevera

Aire acondicionado y calefacción central

Teléfono

WiFi gratuito

Baño con ducha

Amenidades de baño

Secador de cabello

Espejo especial para maquillaje

Toma corriente USB

220 V

Hervidor de agua, agua y café kit inicial de cortesía

TV vía satélite de pantalla plana con conexiones multimedia

Caja fuerte electrónica

Habitaciones Deluxe King:

A partir de 20 m²

1 cama king de 180 x 200 cm

Habitaciones Deluxe Twin:

A partir de 23 m²

2 camas de 110 x 200 cm

Habitaciones Deluxe King con terraza:

A partir de 23 m²

1 cama king de 180 x 200 cm

Terraza

Deluxe Superior King:

A partir de 29 m²

1 cama king de 180 x 200 cm

Lavabo doble

Salón integrado con sofá-cama

Deluxe Superior Twin:

A partir de 31 m²

2 camas de 110 x 200 cm

Lavabo doble

Salón integrado con sofá-cama

Deluxe Superior King con terraza:

A partir de 26 m²
1 cama king de 180 x 200 cm
Lavabo doble
Salón integrado con sofá
Terraza

Deluxe Family King:

35 m²
1 cama king de 180 x 200 cm
Lavabo doble
Salón independiente con sofá-cama

Deluxe Family Twin:

37 m²
2 camas de 110 x 200 cm
Lavabo doble
Salón independiente con sofá-cama

Suites Junior con terraza:

A partir de 37 m²
1 cama king de 180 x 200 cm
Baño con bañera, ducha separada y lavabo doble
Albornoz y zapatillas
Salón integrado con sofá o sofá-cama
Terraza

Suite Presidencial:

1 suite de 100 m²
1 baño con bañera, ducha separada y lavabo doble
1 baño con ducha
Albornoz y zapatillas
2 dormitorios
1 cama king de 200 x 200 cm y 1 cama king de 180 x 200 cm
Salón independiente con sofá y mesa comedor
Pequeña cocina
Baño de cortesía
2 terrazas de 60 m² en total, una de ellas con jacuzzi y tumbonas
Vistas a la ciudad

Gastronomía

Alojamiento
Alojamiento y desayuno

Desayuno:

En el restaurante principal
L-V de 7.00 a 10.30 horas y S,D de 7.00 a 11.00 horas
Buffet variado, cocina en vivo

Almuerzo, Cena y Snacks (de pago)

Servicio de habitaciones de 13.30 a 15.30 horas y de 19.45 a 23.45 horas (de pago)

Deportes y entretenimiento

Deportes y actividades:
Gimnasio completamente equipado, gratuito

Programa de entretenimiento:
Música en vivo o DJ (varias veces por semana)