

Hotel Riu Plaza España

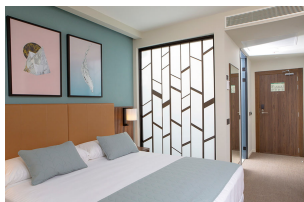
España - Madrid - (Madrid)

C/ Gran Via, 84 - 28013

Madrid Madrid

Tel. 919 193 393

E-Mail: sales.madrid@riu.com



Destacados

Sky Bar en la planta 26 con bar terraza en la planta 27

Piscina exterior en la planta 21, abierta en verano

Salas de conferencias y reuniones con capacidad para hasta 1.500 personas. En total 3.000 m²

Ubicación / Información general

Inaugurado en verano 2019

En el Centro de Madrid, en el Edificio España

A tan sólo unos metros del centro histórico de Madrid

A 20 km del Aeropuerto de Madrid-Barajas Adolfo Suárez (MAD)

Edificio de 27 plantas

A 20 m de la estación de metro (Plaza de España)

Parking subterráneo, de pago (plazas limitadas)

Tarjetas de crédito aceptadas: Mastercard, Visa, Diners y Amex

El hotel ofrece

WiFi gratuito en todo el hotel

Acceso a Internet, gratuito

Servicio de Conserje

Servicio de habitaciones (desde las 12.00h del mediodía hasta la 01.00h de la noche)

Restaurante principal

Lobby bar

Sky Bar "De Madrid al cielo" en la planta 26 con bar terraza "360°" en la

planta 27

Piscina exterior en la planta 21, abierta en verano
Gimnasio totalmente equipado, acceso las 24 horas

El acceso al gimnasio está permitido a mayores de 18 años. Las deportivas son obligatorias para utilizar el gimnasio.

Reuniones/Eventos

17 salas de conferencias y reuniones con capacidad para hasta 1.500 personas. En total 3.000 m²
Alquiler de equipos de audiovisuales
Servicio guardarropa
WiFi en todos los salones

Centro de negocios

Estaciones de trabajo
Internet WiFi gratuito
Fotocopiadora
PC multimedia
Impresora a color
Scanner

Según la legislación española no está permitido fumar en el hotel, excepto en el exterior

Habitaciones

583 en total

Todas las habitaciones disponen de:

Escritorio
Pequeña nevera
Aire acondicionado y calefacción central
Teléfono
WiFi gratuito
Baño con ducha
Amenidades de baño
Secador de cabello
Espejo especial para maquillaje
220 V
Hervidor de agua, agua y café kit inicial de cortesía
TV vía satélite de pantalla plana con conexiones multimedia
Caja fuerte electrónica

Habitaciones Deluxe King:

A partir de 20 m²
1 cama king de 180 x 200 cm

Habitaciones Deluxe Twin:

A partir de 23 m²
2 camas de 110 x 200 cm

Habitaciones Deluxe King con terraza:

A partir de 23 m²
1 cama king de 180 x 200 cm
Terraza

Deluxe Superior King:

A partir de 29 m²
1 cama king de 180 x 200 cm
Lavabo doble
Salón integrado con sofá-cama

Deluxe Superior Twin:

A partir de 31 m²

2 camas de 110 x 200 cm
Lavabo doble
Salón integrado con sofá-cama

Deluxe Superior King con terraza:

A partir de 26 m²
1 cama king de 180 x 200 cm
Lavabo doble
Salón integrado con sofá
Terraza

Deluxe Family King:

35 m²
1 cama king de 180 x 200 cm
Lavabo doble
Salón independiente con sofá-cama

Deluxe Family Twin:

37 m²
2 camas de 110 x 200 cm
Lavabo doble
Salón independiente con sofá-cama

Suites Junior con terraza:

A partir de 37 m²
1 cama king de 180 x 200 cm
Baño con bañera, ducha separada y lavabo doble
Albornoz y zapatillas
Salón integrado con sofá o sofá-cama
Terraza

Suite Presidencial:

1 suite de 100 m²
1 baño con bañera, ducha separada y lavabo doble
1 baño con ducha
Albornoz y zapatillas
2 dormitorios
1 cama king de 200 x 200 cm y 1 cama king de 180 x 200 cm
Salón independiente con sofá y mesa comedor
Pequeña cocina
Baño de cortesía
2 terrazas de 60 m² en total, una de ellas con jacuzzi y tumbonas
Vistas a la ciudad

Gastronomía

Alojamiento
Alojamiento y desayuno

Desayuno:

En el restaurante principal
L-V de 7.00 a 10.30 horas y S,D de 7.00 a 11.00 horas
Buffet variado, cocina en vivo

Almuerzo, Cena y Snacks (de pago)

Servicio de habitaciones desde las 12.00h del mediodía hasta la 01.00h de la noche (de pago)

Deportes y entretenimiento

Deportes y actividades:
Gimnasio completamente equipado, gratuito (acceso las 24 horas)