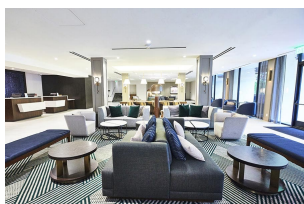


Hotel Riu Plaza Fisherman's Wharf

USA - San Francisco - (San Francisco)

2500 Mason Street - 94133
San Francisco California, USA
Tel. +1 415-362-5500
E-Mail: hotel.plazafishermanswharf@riu.com



Destacados

WiFi en todo el hotel
Salas de conferencias y reuniones
Piscina y terraza solarium
Todas las áreas públicas son accesibles para silla de ruedas con rampas o ascensores
Habitaciones adaptadas para personas con movilidad reducida: 7

Ubicación / Información general

Situado en el barrio de Fisherman's Wharf
Edificios de 3 plantas
A 500 m de la zona de ocio "Pier 39"
A 300 m de la parada de cable car (Powell - Mason)
3,5 km hasta Downtown San Francisco
A 300 m de la zona comercial
A 29 km del aeropuerto San Francisco (SFO)
Tarjetas de crédito aceptadas: Amex, Visa, Diners, Mastercard

Nuestro facility fee incluye wifi, agua de bienvenida en la habitación, acceso gimnasio, uso de los ordenadores con acceso a Internet e impresora y de la consigna de maletas (los días de llegada y salida hasta las 21.00h).

El hotel ofrece

Restaurante para desayuno
Restaurante y Bar "Northpoint"

Piscina climatizada
Tumbonas, sombrillas y toallas, gratuitas, en la piscina
Terraza-solarium
Gimnasio, acceso las 24 horas (incluido en el facility fee)

3 salas de conferencias y reuniones

WiFi en todo el hotel (incluido en el facility fee)
Parking limitado, de pago

Para proceder al check-in se requiere un depósito en efectivo o tarjeta de crédito

Según la legislación estadounidense no está permitido fumar en las zonas nobles del hotel y áreas designadas como No Fumador.

Habitaciones

531 en total

Todas las habitaciones disponen de:

Baño con bañera
Secador de pelo
110 V
Teléfono
WiFi (incluido en el facility fee)
Moqueta
Escritorio
Aire acondicionado
Pequeña nevera
Cafetera
TV vía satélite de pantalla plana
Caja fuerte electrónica
Plancha y tabla de planchar

Habitación Deluxe Queen:

2 habitaciones
29 m²
1 cama queen de 150x200 cm

Habitación Deluxe King:

158 habitaciones
29 m²
1 cama king de 180x200 cm

Habitación Deluxe 2 camas Queen:

332 habitaciones
29 m²
2 camas queen de 150x200 cm

Habitación Deluxe Accesible:

7 habitaciones
29 m²
1 cama king de 180x200 cm
Baño con ducha

Habitación Deluxe Superior King:

24 habitaciones
29 m²
Sofá
1 cama king de 180x200 cm

Suite:

7 suites
54 m²
1 cama king de 180x200 cm
Salón independiente con sofá y mesa comedor

Suite Presidencial:

1 Suite Presidencial

108 m²

1 cama king de 180x200 cm

Salón independiente con sofá y mesa comedor

Vestidor

Gastronomía

Alojamiento

Alojamiento y desayuno

Desayuno (de pago; incluido para los clientes en régimen de Alojamiento y desayuno)

Restaurante para desayuno

Buffets variados de 7.00 a 10.30 horas

Almuerzo, Cena y Snacks de pago:

Restaurante y Bar "Northpoint"

Deportes y entretenimiento

Deportes:

Gimnasio, acceso las 24 horas (incluido en el facility fee)

De pago en servicios ajenos de los alrededores:

Campo de golf